

BIJLAGE 3

Resultaten digitale peiling

Conclusies brede participatie reconstructie Tongerseweg

- Verschillende analyses zijn gemaakt, zodat inzichtelijk wordt wat de verschillen zijn tussen direct aanwonenden en mensen elders. Hiertoe zijn de volgende groepen gevormd:
 - o Overall – 425 unieke stemmen
 - o Tongerseweg ten oosten van het droogdal – 81 unieke stemmen
 - o Tongerseweg ten westen van het droogdal – 22 unieke stemmen
 - o Tongerseweg oost en west samen – 103 unieke stemmen
 - o Verspreidingsgebied huis-aan-huis-brief (330 verspreide brieven)– 141 unieke stemmen (dit is inclusief 103 unieke stemmen van de Tongerseweg)
 - o 284 stemmen van buiten het originele verspreidingsgebied van de huis-aan-huisbrief. Op wijkniveau zijn deze stemmen als volgt verdeeld:
 - 33% Verspreidingsgebied huis-aan-huis brief
 - 25% Wolder
 - 18% Campagne
 - 11% Daalhof
 - 13% Overig = Amby, Apeldoorn, Belfort, Biesland, Binnenstad, Brusselsepoort, De Heeg, Eijsden, Gronsveld, Heugem, Heughemerveld, Jekerkwartier, Lanaken, Mariaberg, Riemst, Scharn, Sint Maartenspoort, St. Pieter, Villapark, Vroendaal, Wittevrouwenveld, onbekend

	Variant 1	Variant 2	Variant 5
Splitsing variant 1 en 2			
Overall	30%	70%	n.v.t.
Tongerseweg ten oosten van het droogdal	67%	33%	n.v.t.
Tongerseweg ten westen van het droogdal	45%	55%	n.v.t.
Tongerseweg oost en west samen	62%	38%	n.v.t.
Verspreidingsgebied huis-aan-huis-brief	47%	53%	n.v.t.
Buiten verspreidingsgebied	21%	79%	n.v.t.
Splitsing variant 1, 2 en 5			
Overall	15%	30%	55%
Tongerseweg ten oosten van het droogdal	52%	28%	20%
Tongerseweg ten westen van het droogdal	23%	41%	36%
Tongerseweg oost en west samen	46%	31%	23%
Verspreidingsgebied huis-aan-huis-brief	34%	41%	25%
Buiten verspreidingsgebied	5%	25%	70%

- o Overall is er een duidelijke voorkeur voor variant 2 (70%).
- o Binnen de initiële doelgroepen voor de brede participatie ligt dit genuanceerder. Ten oosten van het droogdal gaat de voorkeur naar variant 1 met 67%. Ten westen van het droogdal geeft een kleine meerderheid (55%) de voorkeur aan variant 2.
- o Nemen we variant 5 mee als volwaardige stemoptie, dan krijgt deze variant 55% van de stemmen. Tegen 30% voor variant 2 en 15% voor variant 1.
- o Met name mensen die buiten het verspreidingsgebied van de huis-aan-huisbrief wonen stemmen op variant 5.
- Variant 5
 - o Overzicht uitgebrachte stemmen op variant 5:
 - Overall – 235 unieke stemmen
 - Tongerseweg ten oosten van het droogdal – 16 unieke stemmen
 - Tongerseweg ten westen van het droogdal – 8 unieke stemmen
 - Tongerseweg oost en west samen – 24 unieke stemmen

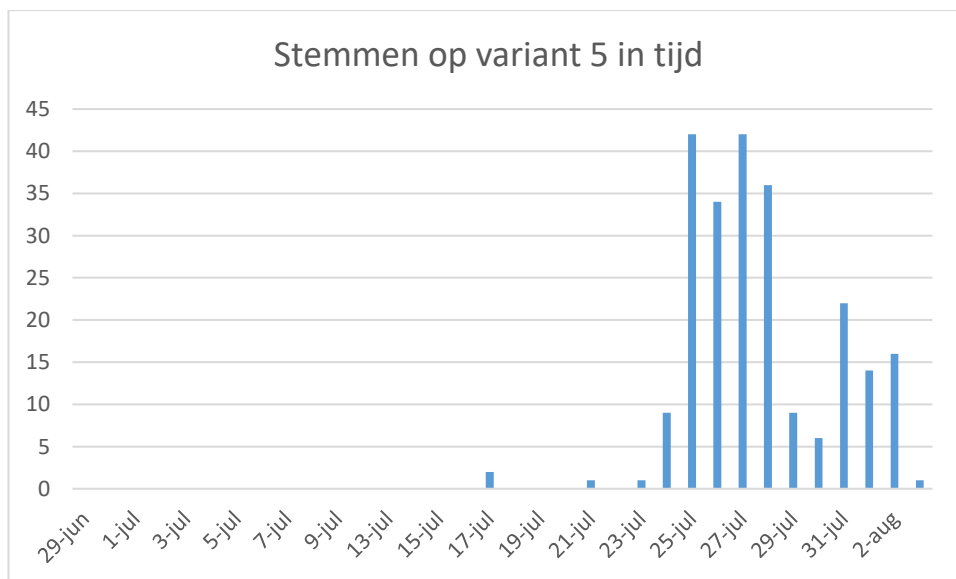
BIJLAGE 3

- Verspreidingsgebied huis-aan-huis-brief – 35 unieke stemmen (dit is inclusief 24 unieke stemmen van de Tongerseweg)
- 200 stemmen van buiten het originele verspreidingsgebied van de huis-aan-huisbrief. Op wijkniveau zijn deze stemmen als volgt verdeeld:
 - 32% Wolder
 - 26% Campagne
 - 15% Verspreidingsgebied huis-aan-huis brief
 - 13% Daalhof
 - 14% Overig = Amby, Belfort, Biesland, Brusselsepoort, De Heeg, Eijsden, Gronsveld, Heugem, Heughemerveld, Mariaberg, Scharn, Sint Maartenspoort, St. Pieter, Villapark, Vroendaal, Wittevrouwenveld
- Mensen die variant 5 stemmen, doen dit door dit als opmerking te vermelden. Zij hebben initieel op een van de twee andere varianten gestemd. Die stemming ziet er als volgt uit:

	Variant 1	Variant 2
Splitsing variant 1 en 2 binnen variant 5		
Overall	27%	73%
Tongerseweg ten oosten van het droogdal	75%	25%
Tongerseweg ten westen van het droogdal	63%	38%
Tongerseweg oost en west samen	69%	31%
Verspreidingsgebied huis-aan-huis-brief	51%	49%
Buiten verspreidingsgebied	23%	77%

Wat opvallend is, is dat van de mensen ten westen van het droogdal die op variant 5 stemmen, het grootste deel initieel stemt op variant 1. Voor hen hebben variant 1 en 5 een wezenlijk verschil. Variant 5 betekent namelijk dat op een groot deel in het westelijke deel variant 2 komt en dus niet variant 1.

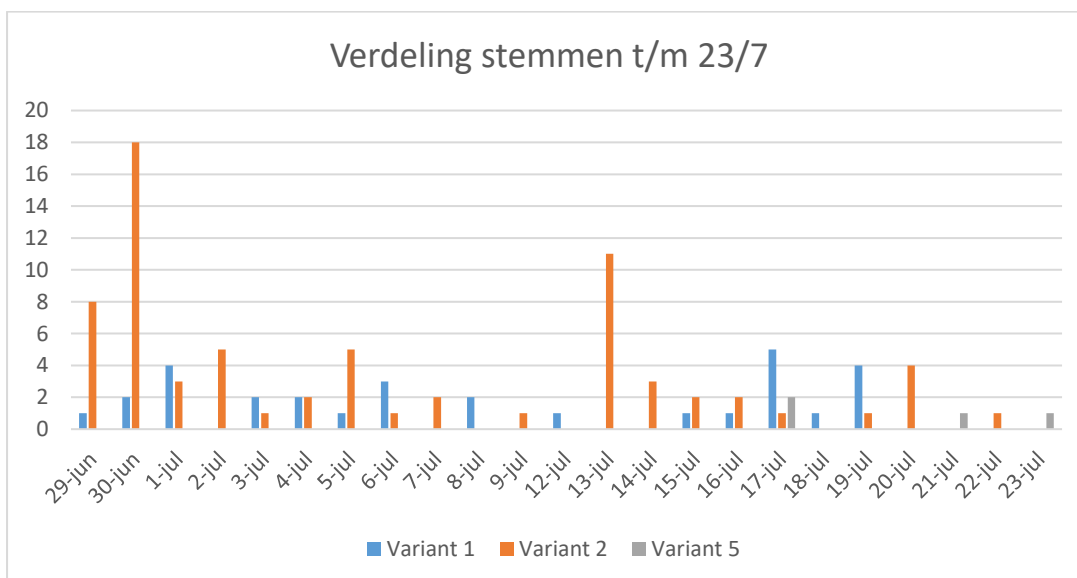
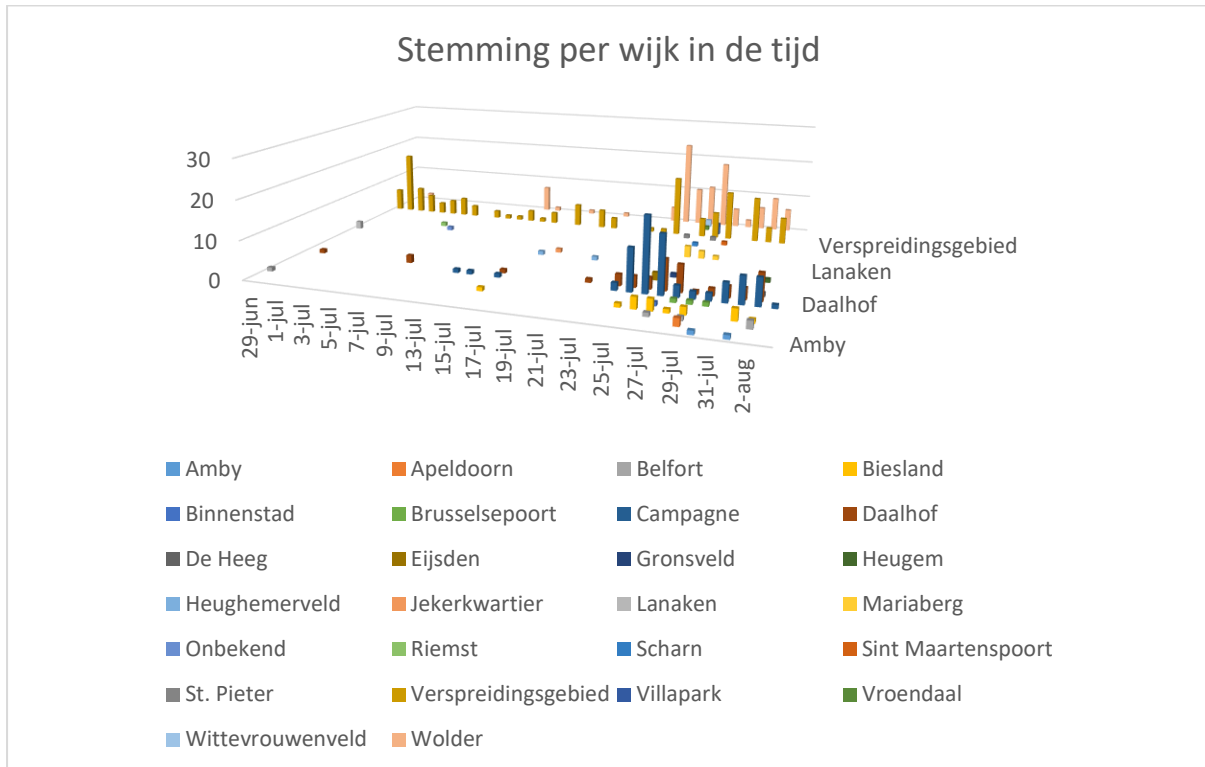
- Na 23 juli (oproep van vereniging Tongerseweg Veilig) beginnen mensen massaal op variant 5 te stemmen



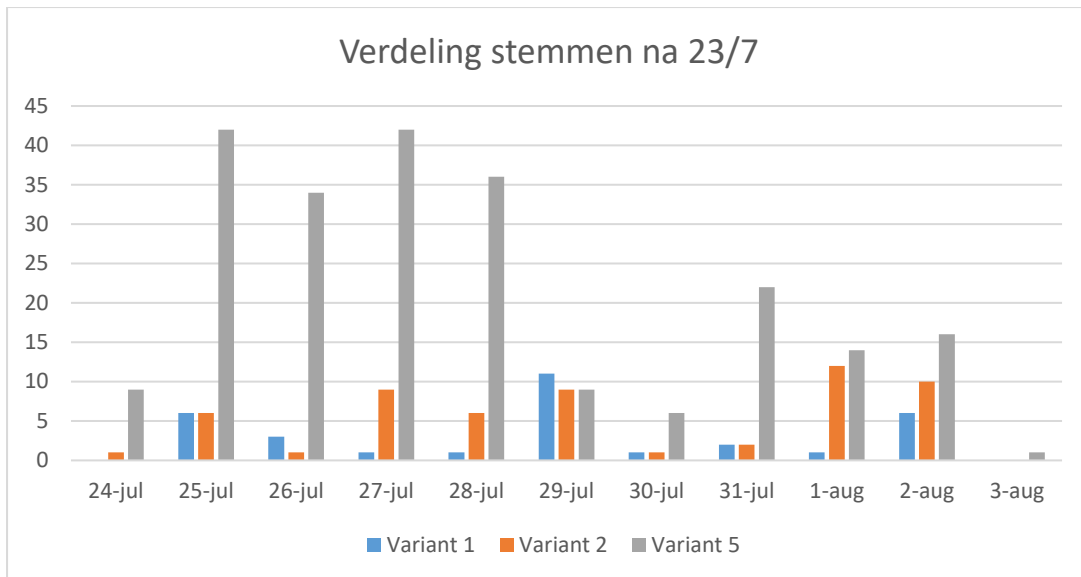
- Stemmen uitgezet in de tijd

BIJLAGE 3

- Tot 23 juli komen de stemmen hoofdzakelijk uit het verspreidingsgebied van de huis-aan-huisbrief met her en der enkele uitzonderingen.
- Vanaf 23 juli is er een flinke toename van stemmen buiten het verspreidingsgebied van de huis-aan-huisbrief.
- Op 17 juli wordt voor het eerst een voorkeur voor variant 5 uitgesproken.
- Mensen die na 23 juli een nieuwe stem hebben uitgebracht, tellen in deze periode mee. In totaal hebben 11 mensen een nieuwe stem uitgebracht waarmee ze aan hun eerdere stem variant 5 als keuze toevoegen.



BIJLAGE 3



Nb. Uit het basisbestand zijn unieke stemmen geselecteerd, door een combinatie tussen huisadres en e-mailadres te maken. Elke combinatie van een huisadres plus een mailadres mag 1x voor komen. Komt de combinatie van huisadres EN mailadres vaker voor, dan telt de laatste stem van de betreffende combinatie in de tijd gezien.

Hieruit volgt dat vanuit de meeste adressen gemiddeld 2x is gestemd. Er zijn 4 adressen waarbij op 1 adres met 4 mailadressen wordt gestemd, 2 adressen met 5 mailadressen en 1 adres met 10 mailadressen. Deze adressen zijn allemaal meegenomen als unieke adressen, hier kunnen echter wel vraagtekens bij gesteld worden. Dit komt overeen met 14 stemmen op variant 1 en 23 stemmen op variant 5.

Voorkeur vanuit de klankbordgroep

- Met de externe klankbordgroep is begin maart voor het laatst gesproken, toen was variant 5 nog geen optie. De aanwezige leden van de klankbordgroep hebben tijdens de bijeenkomsten in maart hun (eventuele) voorkeur aangegeven. Partijen die niet aanwezig waren zijn in juli naar hun voorkeur gevraagd. Hun voorkeur ziet er als volgt uit:

Voorkeur	Aantal
Variant 1	1
Variant 2	9
Geen voorkeur	2
Geen reactie	2
Totaal	14

- Aan de leden van de interne klankbordgroep is niet gevraagd naar hun voorkeur. In het ontwerpsoverleg is een voorkeur voor variant 2 uitgesproken.